

dot-Learning バージョンアップに伴う変更点について

2011年11月申込分より、dot-Learningサービスのシステム基盤を「LearningCast」に変更いたします。

「LearningCast」とは・・・

日本ユニシスが提供する
SaaS型 企業向け教育プラットフォーム

dot-Learningサービスとの変更点は以下の通りです。

1. 画面構成の変更

学習者画面

旧

NO	学習コース名	タイプ	学習	進捗	ステータス
1	Windows2008入門	WBL	START	0%	終了日は、2035/03/31までです。
2	Exce2000入門	WBL	START	記録なし	終了日は、2035/03/31までです。
3	Exce2000応用	WBL	START	記録なし	終了日は、2035/03/31までです。
4	Word2000入門	WBL	START	記録なし	終了日は、2035/03/31までです。
5	Power Point2000入門	WBL	START	記録なし	終了日は、2035/03/31までです。
6	Access2000入門	WBL	START	記録なし	終了日は、2035/03/31までです。
7	Access2000応用	WBL	START	記録なし	終了日は、2035/03/31までです。

学習可能な教材一覧が表示されます

学習したい教材の「START」をクリックして学習を開始します

新

eラーニング名	実施条件	コンテンツ名	公開期間	完了状況
Excel2008入門	なし	Excel2008入門	-	未完了
MS Producerテスト	なし	index.zip	-	完了
コンプライアンス - 基礎編	なし	コンプライアンス - 基礎編	-	完了
個人情報同意書 Super Educator	なし	同意書	-	完了

学習可能な教材一覧が表示されます

学習したい教材の教材名をクリックして学習を開始します

1. 画面構成の変更

管理者画面

旧

学習者コード	氏名	学習者履歴
demo00	今泉 直徳	Windows2000入門 0%
nakkiyoshimura@uk.unisys.co.jp	よしひろ	Windows2000入門 未学習
nul-1	園 喜子(e-Learning事業部)	Windows2000入門 0%
nul-176911	堀内 淑子(e-Learning事業部)	Windows2000入門 未学習
nul-2	藤沢 哲平(Windows2000ビジネス営業本部)	Windows2000入門 未学習
nul-206746	高橋 理恵(e-Learning事業部)	Windows2000入門 未学習
nul-012018	北野 正雄(Windows2000ビジネス営業本部)	Windows2000入門 19%
nul-479244	中沢 亮次(e-Learning事業部)	Windows2000入門 19%
nul-5	阿部 聡子(e-Learning事業部)	Windows2000入門 0%
nul-644141	関根 弘之(e-Learning事業部)	Windows2000入門 19%
nul-7	西村美保子(e-Learning事業部)	Windows2000入門 0%
nul-019317	清水 幸子(Windows2000ビジネス営業本部)	Windows2000入門 19%

学習履歴が表示されます

新

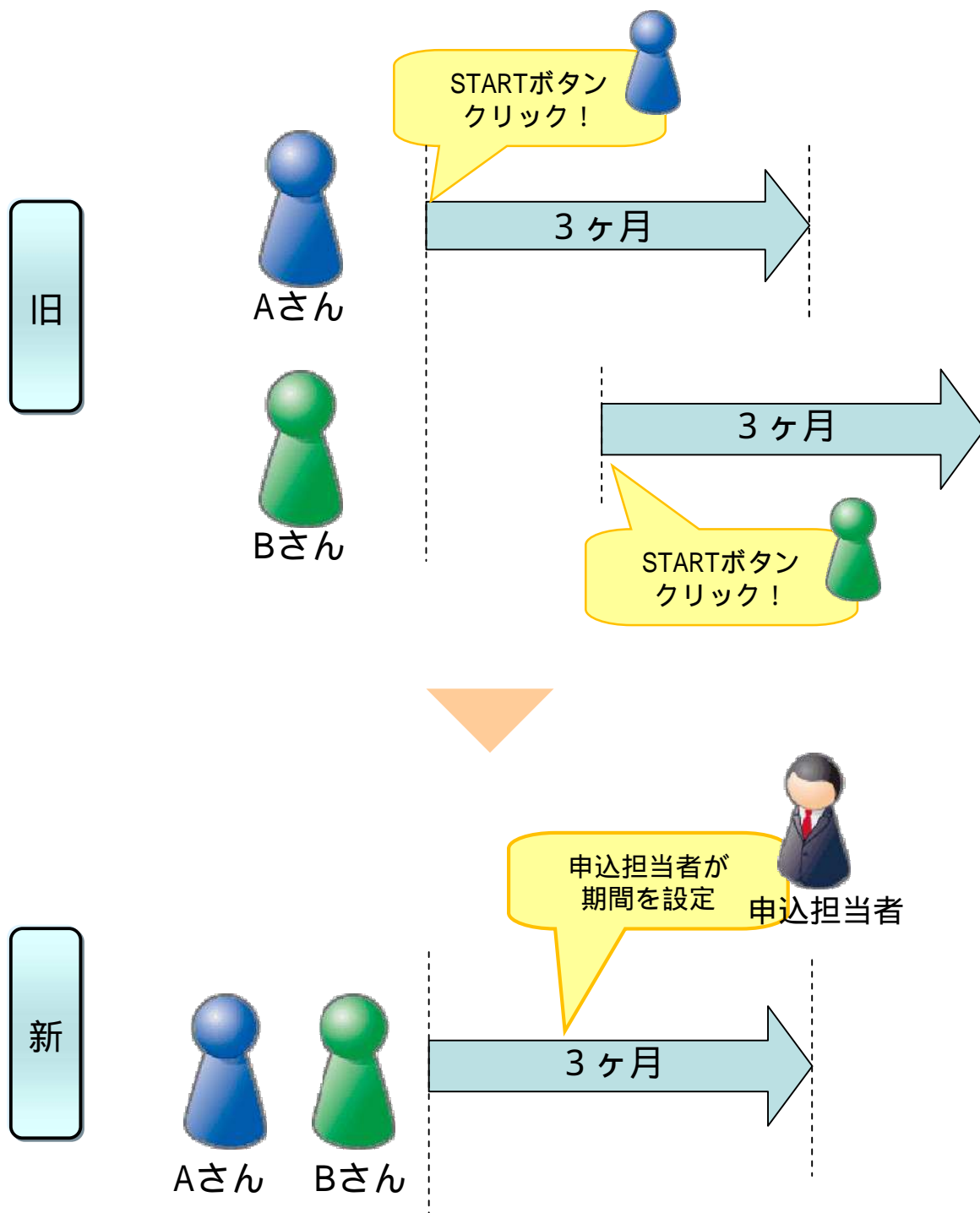
ログインID	氏名	所属組織	研修番号	研修名	研修終了日	eラーニング	テスト	アンケート	課題	クラス	
stanaka34	田中 星一	NUL 日本ユニシス株式会社	e2010excel	【eL】Excel2003入門	2100/01/01	未完了あり	--	--	--	未完了	詳細
nyoshimura3	吉村 直樹	NUL 日本ユニシス株式会社	e2010excel	【eL】Excel2003入門	2100/01/01	未完了あり	--	--	--	未完了	詳細
stanaka34	田中 星一	NUL 日本ユニシス株式会社	TEST0201	情報セキュリティ研修2011	2012/03/31	未完了あり	未完了あり	未提出あり	--	未完了	詳細

学習履歴が表示されます

2. 学習期間の一部変更

旧) 学習者が学習開始ボタンを押してから3ヶ月間、学習可能
学習者個人ごとに学習期間が異なっていました。

新) 申込担当者が設定した期間にて学習可能
学習者全員が同一の学習期間となりました。



3. サポートするOS / ブラウザが増えました。

サポートOS

Windows XP、Vista、7

サポートブラウザ

Internet Explorer 6、7、8

4. その他

- ・登録までの流れなど、申込担当者の方の作業は、今までと変更ありません。
- ・LearningCast には、「英語版対応」など新機能が装備されております。今後これらの機能を活用し、サービスの拡充を実施していく予定です。ご期待ください！

学習	インターネットを利用して、24時間ご利用いただけます。 (但し、保守時間は除きます。) 学習者は、お申し込みいただいたサービス期間内の学習が可能です。
学習者Q&A	平日9時から17時まで、学習者から操作方法や学習内容に関する質問を電子メールにより受け付け、回答します。
メンタリング	学習者の進捗状況に対応して、励ましメッセージや学習を促すメッセージを、学習者に送信します。
学習履歴管理	学習者の学習進捗を参照およびCSV取得する機能です。学習管理者として登録された方が利用できます。
管理者サポート	管理者の作業を支援するために、学習者登録用ファイルが提供されます。 このファイルを利用して、学習者情報の登録、グループ管理者の割り当て、受講者の教材割り当てが一括で実施できます。